

Master Pro Génie Mécanique en Aéronautique

Insertion professionnelle des diplômés 2007



Methodologie

Cette synthèse présente les principaux résultats d'une enquête réalisée 30 mois après l'obtention du diplôme. Les 35 diplômés de l'année 2006/2007 du Master Pro Génie Mécanique en Aéronautique ont été enquêtés ; 25 ont répondu, soit un taux de réponse de 71%.

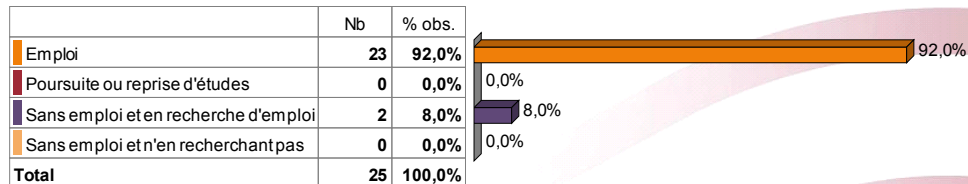
Ces résultats ont été obtenus en collaboration avec Walter Rubio, responsable de la formation.

Contacts : rubio@cict.fr

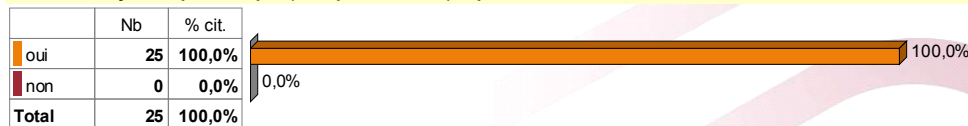
Situation au 1er décembre 2009 (date de l'enquête)

Situation au 1er décembre 2009

Taux de réponse : 100,0%

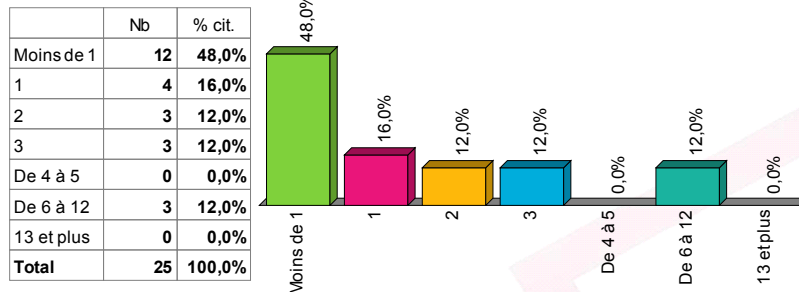


Avez-vous déjà occupé un emploi (hors petits boulots) depuis l'obtention de votre Master Pro?



Temps de recherche du premier emploi

Moyenne = 1,56 Ecart-type = 2,22
Médiane = 1,00
Min = 0 Max = 8



Le Master Pro GENIE MECANIQUE EN AERONAUTIQUE

25 répondants

Caractéristiques de l'emploi occupé au 1er décembre 2009

Cet emploi est-il toujours votre premier emploi depuis l'obtention de votre Master Pro ?

Taux de réponse : **100,0%**

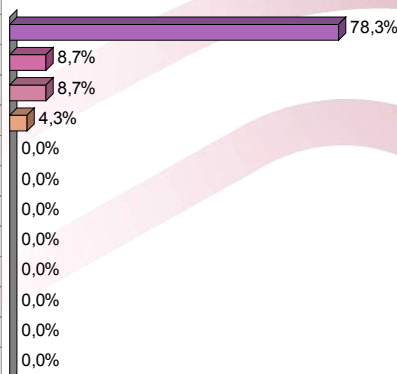
	Nb	% cit.
non	12	52,2%
oui	11	47,8%
Total	23	100,0%



Nature du contrat de travail

Taux de réponse : **100,0%**

	Nb	% cit.
CDI/Fonctionnaires	18	78,3%
CDD	2	8,7%
Intérimaire	2	8,7%
Contrat de professionnalisation	1	4,3%
Emplois aidés (Contrat Initiative Emploi...)	0	0,0%
Assistant d'éducation	0	0,0%
Autre	0	0,0%
Volontariat international	0	0,0%
Profession libérale, indépendant, chef d'entreprise	0	0,0%
Vacataire	0	0,0%
ATER	0	0,0%
Contrat d'apprentissage	0	0,0%
Total	23	100,0%



Catégorie Socio-professionnelle

Taux de réponse : **95,7%**

	Nb	% cit.
Cadres	21	95,5%
Professions Intermédiaires	1	4,5%
Total	22	100,0%



Le Master Pro GENIE MECANIQUE EN AERONAUTIQUE

25 répondants

Caractéristiques de l'emploi occupé au 1er décembre 2009

Temps de travail

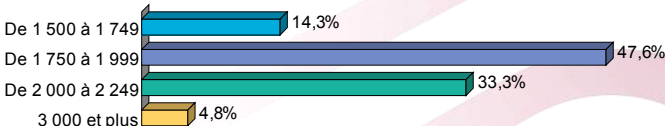
	Nb	% cit.
Temps plein	23	100,0%
Temps partiel	0	0,0%
Total	23	100,0%



Salaire net mensuel en euros (hors CA et CP, hors temps partiel)

Taux de réponse : **100,0%**
 Moyenne = **1 970,19** Ecart-type = **384,98**
 Médiane = **1 860,00**
 Min = **1 600** Max = **3 500**
 Percentiles = **1 800,00** (25,0%) - **2 000,00** (75,0%)

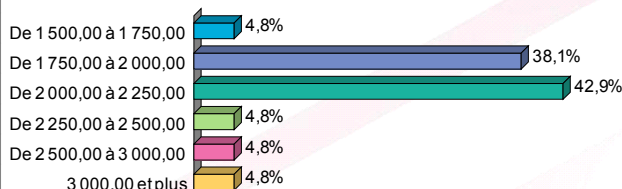
	Nb	% cit.
De 1 500 à 1 749	3	14,3%
De 1 750 à 1 999	10	47,6%
De 2 000 à 2 249	7	33,3%
3 000 et plus	1	4,8%
Total	21	100,0%



Revenu net mensuel en euros (hors CA et CP, hors temps partiel) : salaire + primes

Taux de réponse : **100,0%**
 Moyenne = **2 095,19** Ecart-type = **395,47**
 Médiane = **2 004,17**
 Min = **1 733,33** Max = **3 583,33**
 Percentiles = **1 925,00** (25,0%) - **2 175,00** (75,0%)

	Nb	% cit.
De 1 500,00 à 1 750,00	1	4,8%
De 1 750,00 à 2 000,00	8	38,1%
De 2 000,00 à 2 250,00	9	42,9%
De 2 250,00 à 2 500,00	1	4,8%
De 2 500,00 à 3 000,00	1	4,8%
3 000,00 et plus	1	4,8%
Total	21	100,0%

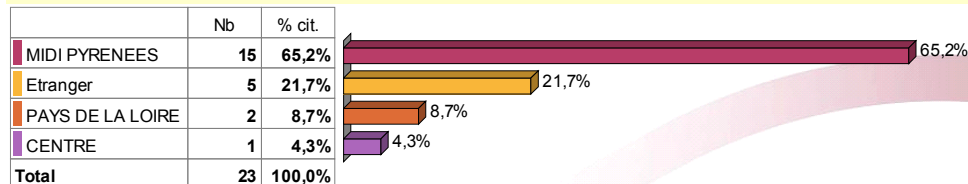


Le Master Pro GENIE MECANIQUE EN AERONAUTIQUE

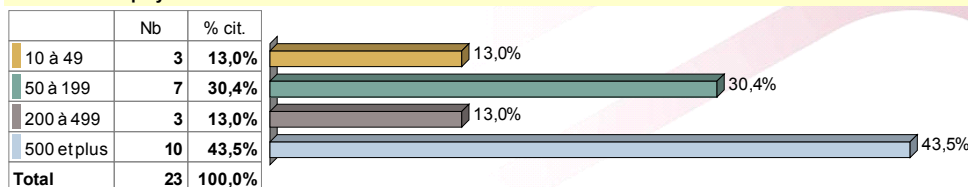
25 répondants

Caractéristiques de l'emploi occupé au 1er décembre 2009

Région de l'employeur



Effectif de l'employeur



Type d'employeur



Le Master Pro GENIE MECANIQUE EN AERONAUTIQUE

25 répondants

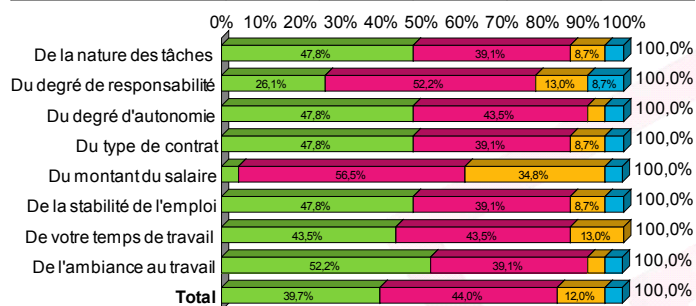
Caractéristiques de l'emploi occupé au 1er décembre 2009

Modalités d'accès à l'emploi

	Nb	% obs.	
Réponse à une offre d'emploi	4	18,2%	18,2%
Intérim	2	9,1%	9,1%
Stage	6	27,3%	27,3%
Candidature spontanée	4	18,2%	18,2%
Réseaux professionnels	1	4,5%	4,5%
Réseaux personnels	5	22,7%	22,7%
Dépôt de CV sur Internet	4	18,2%	18,2%
Réseau d'anciens étudiants	1	4,5%	4,5%
Total	22		

Dans votre emploi actuel, êtes-vous satisfait :

	Tout à fait	Plutôt	Peu	Pas du tout	Total
De la nature des tâches	11	9	2	1	23
Du degré de responsabilité	6	12	3	2	23
Du degré d'autonomie	11	10	1	1	23
Du type de contrat	11	9	2	1	23
Du montant du salaire	1	13	8	1	23
De la stabilité de l'emploi	11	9	2	1	23
De votre temps de travail	10	10	3	0	23
De l'ambiance au travail	12	9	1	1	23
Total	73	81	22	8	184



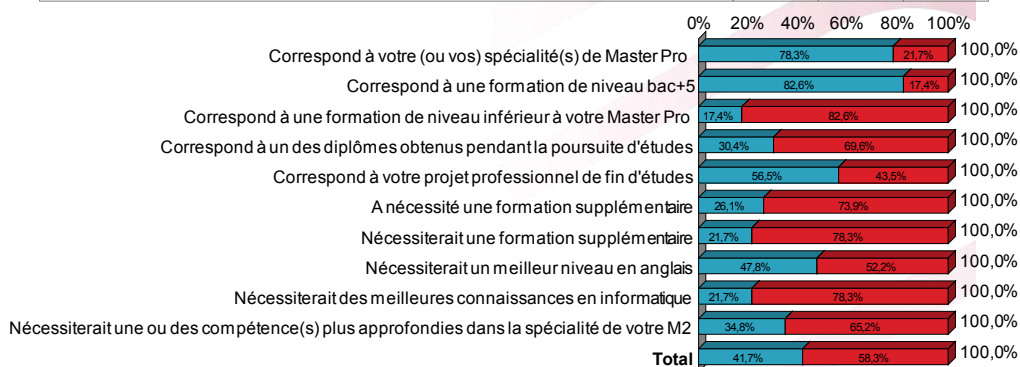
Le Master Pro GENIE MECANIQUE EN AERONAUTIQUE

25 répondants

Caractéristiques de l'emploi occupé au 1er décembre 2009

Votre emploi actuel :

	Oui	Non	Total
Correspond à votre (ou vos) spécialité(s) de Master Pro	18	5	23
Correspond à une formation de niveau bac+5	19	4	23
Correspond à une formation de niveau inférieur à votre Master Pro	4	19	23
Correspond à un des diplômes obtenus pendant la poursuite d'études	7	16	23
Correspond à votre projet professionnel de fin d'études	13	10	23
A nécessité une formation supplémentaire	6	17	23
Nécessiterait une formation supplémentaire	5	18	23
Nécessiterait un meilleur niveau en anglais	11	12	23
Nécessiterait des meilleures connaissances en informatique	5	18	23
Nécessiterait une ou des compétence(s) plus approfondies dans la spécialité de votre M2	8	15	23
Total	96	134	230



Le Master Pro GENIE MECANIQUE EN AERONAUTIQUE

25 répondants

Caractéristiques de l'emploi occupé au 1er décembre 2009

Intitulé de l'emploi au 1er décembre 2009

	Nb
Ingénieur d'études	4
Ingénieur Méthodes	2
cadre en assistance de production	1
ING2NIEUR REPARATION	1
Ingénieur aménagement commercial	1
Ingénieur BE spécialiste portes passagers	1
Ingénieur Bureau d'études et chef de projet	1
ingénieur calcul	1
Ingénieur d'application	1
ingénieur d'étude junior	1
Ingénieur de Production	1
ingénieur en génie mécanique en conception	1
Ingénieur Etudes	1
Ingénieur projet	1
Ingénieur projets Véhicule	1
LEADER A330GMF APRES LIVRAISON	1
Responsable design des installations d'essais en vol de la Belly Fairing de l'A350.	1
Responsable SPV	1
Total	22